

Do wynajęcia

Office to let

Wadowicka 3A

Kraków, Podgórze (XIII), Wadowicka 3



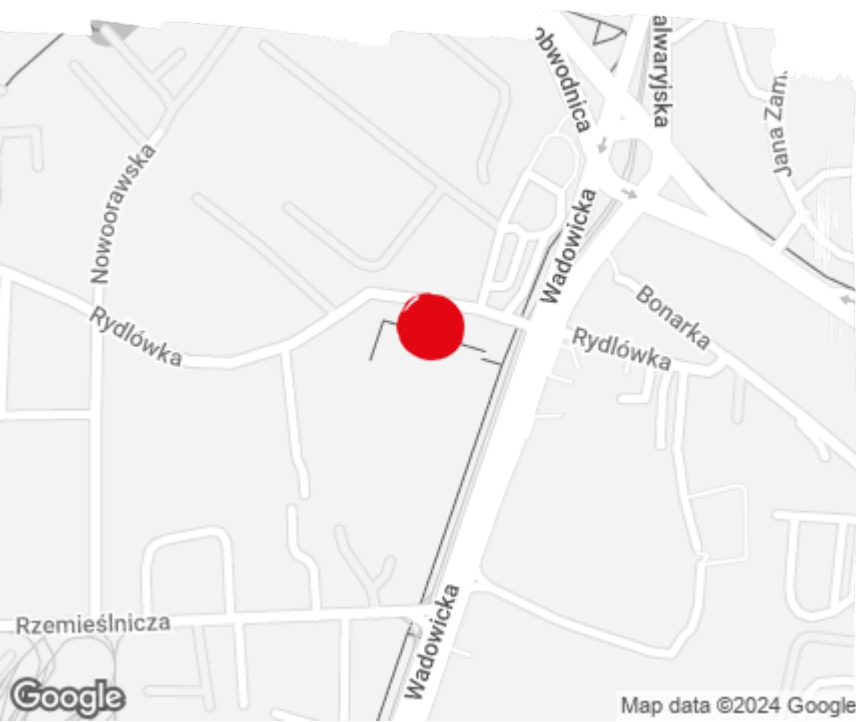
Informacje o budynku | Building information

Status budynku Building status	Istniejący Existing
Rok budowy Year of construction	2018
Powierzchnia wspólna Common space	4,80 %
Współczynnik miejsc parkingowych Parking ratio	1 / 43 m ²
Całkowita powierzchnia budynku Total building area	10 340 m ²

Warunki komercyjne | Commercial terms

Parking Parking	po zalogowaniu after login
Koszty eksploatacyjne* Service charge*	po zalogowaniu after login
Minimalny okres najmu Minimum lease term	po zalogowaniu after login
Dostępność Availability	po zalogowaniu after login
	* m ² /miesiąc per m ² per month

Lokalizacja | Location

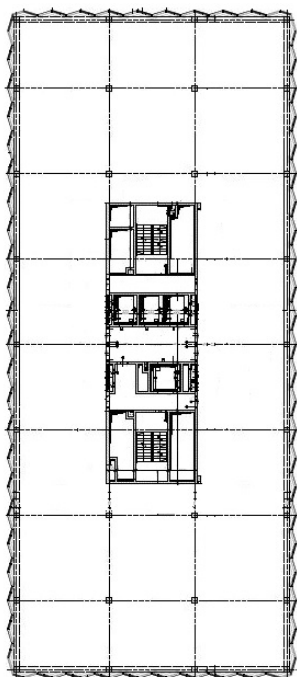


Dostępna powierzchnia | Available space

Budynek całkowicie wynajęty
Building completely leased



Plan piętra | Floor plan



Kontakt | Contact

+48 12 294 94 30

Dodatkowe informacje
More information